

กองทุนเปิด MEGA 20 ไทยเพื่อความยั่งยืน MEGA 20 Thailand ESG Fund (MEGA20THAIESG)

ใช้สิทธิลดหย่อนภาษีได้ไม่เกิน 30%

ของเงินได้พึงประเมินทั้งปี สูงสุด 100,000 บาท

ผู้ถือหน่วยลงทุนสามารถขายคืนหน่วยลงทุน รวมถึงสับเปลี่ยนหน่วยลงทุนออก
ได้ตั้งแต่วันที่ 1 กุมภาพันธ์ 2567 เป็นต้นไป



กลยุทธ์การลงทุน

กองทุนใช้กลยุทธ์การลงทุนแบบ Positive Screening
ในลักษณะ Rule-based Approach โดยลงทุนในหุ้น ประมาณ 20-25 ตัว

จุดเด่นของกองทุน



Superior ESG Rating Stock
เน้นลงทุนในหุ้นที่ได้ ESG Rating AA ขึ้นไป



Focus on High Liquidity Stock / Large CAP Stock
เน้นลงทุนในหุ้นที่มีสภาพคล่องสูง /
หุ้น Market Capitalization ใหญ่



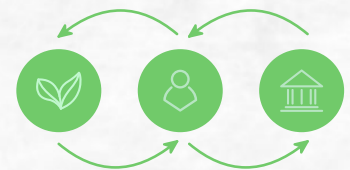
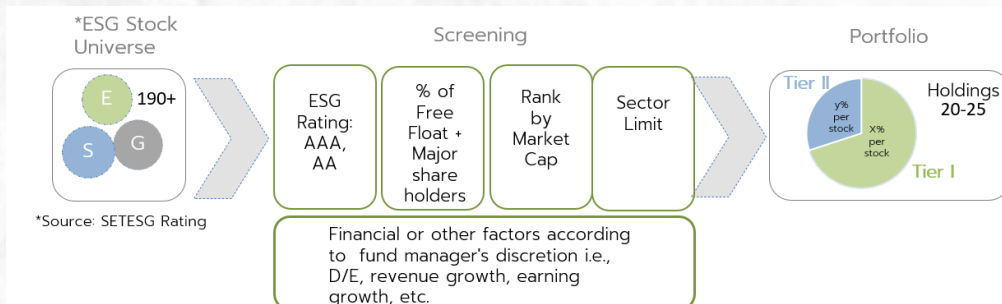
Add on Financial Sustainability or other factors
ผู้จัดการกองทุนจะใช้ปัจจัยทางการเงิน
และด้านปัจจัยอื่นๆประกอบ



2 Tier Equal Weighting + Systematic Rebalancing
กระจายการลงทุนในหุ้นประมาณ 20 - 25 ตัว แบ่งเป็น 2 กลุ่ม
โดยหุ้นแต่ละกลุ่มลงทุนด้วยน้ำหนักที่ใกล้เคียงกัน และมีการ Rebalance
ไม่น้อยกว่าปีละ 2 ครั้ง

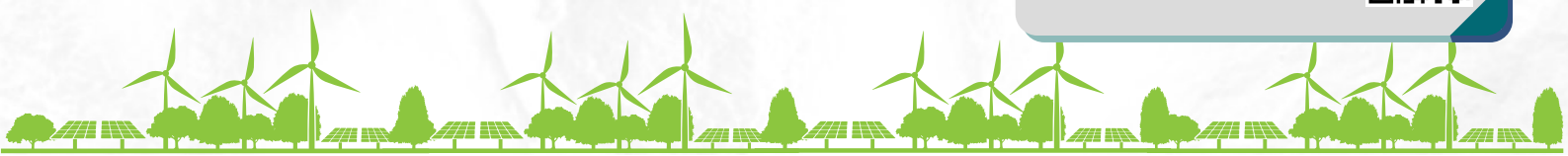


กระบวนการลงทุนที่เป็นระบบ



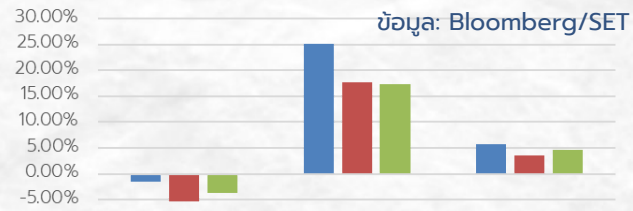
Semi - Annual Rebalance

สแกน QR code เพื่อ
Fund Fact Sheet
กองทุน MEGA20THAIESG



ผลการทำ Back Test ของ MEGA20THAI ESG

ผลตอบแทนย้อนหลัง 3 ปีจากการทำ Back Test ตาม Rule-based Approach เทียบกับ SETTRI และ SETESG



	2020	2021	2022
20 THAI ESG	-1.51%	25.09%	5.75%
SET TRI	-5.24%	17.67%	3.53%
SETESG TRI	-3.76%	17.27%	4.71%

	Return		
	Cumulative	Per Annum	SD
20 THAI ESG	23.70%	4.84%	18.32%
SET TRI	10.43%	2.23%	13.78%
SETESG TRI	11.19%	2.39%	14.70%

30/6/2019 to 30/6/2023

ผลการดำเนินงานในอดีต มิได้เป็นที่ยืนยันผลการดำเนินงานในอนาคต การลงทุนมีความเสี่ยง ผู้ลงทุนควรทำความเข้าใจลักษณะสินค้า เงื่อนไขผลตอบแทนและความเสี่ยงก่อนตัดสินใจลงทุน

MEGA20THAI ESG – ทำไมถึงมีความน่าสนใจ?

- กระบวนการคัดเลือกหลักทรัพย์แบบ Rule-based Approach ที่มีความชัดเจน โปร่งใส และ เข้าใจง่าย
- เน้นการลงทุนในหุ้น Market Capitalization ใหญ่ ที่มีคุณภาพที่ได้ รับผลการประเมินการดำเนินงานด้านความยั่งยืน (ESG Rating) จากตลาดหลักทรัพย์ฯ ในระดับ AA ขึ้นไปเท่านั้น
- เน้นลงทุนในหุ้นที่มีสภาพคล่องสูง ประมาณ 20 - 25 ตัว
- การบริหารกองทุนในลักษณะ Rule-based นี้จะช่วยลดความเอนเอียง ของผู้จัดการกองทุนได้ และ Rebalance อย่างน้อยปีละ 2 ครั้ง
- ภาพรวมในตลาดหุ้นไทยอยู่ในระดับราคาที่มีความน่าสนใจเป็นอย่างมาก
- หุ้นของบริษัทมีการใส่ใจในเรื่อง ESG จะสามารถสร้างผลตอบแทน ที่ยั่งยืนในระยะยาวได้ สามารถรองรับการเปลี่ยนแปลงที่เกิดขึ้นทั้งใน ด้านสิ่งแวดล้อม การเปลี่ยนแปลงของกฎหมาย และการเปลี่ยนแปลง ทางสังคม

รายละเอียดค่าธรรมเนียม

ค่าธรรมเนียมที่เรียกเก็บจากกองทุนรวม* (% ต่อปีของมูลค่าทรัพย์สินสุทธิ)

รายการ	เรียกเก็บจริง
ค่าธรรมเนียมการจัดการ	1.6050%
ค่าธรรมเนียมผู้ดูแลผลประโยชน์	0.0214%
ค่าธรรมเนียม นายทะเบียนหน่วยลงทุน	0.0749%
ค่าธรรมเนียมอื่นๆ	ตามที่จ่ายจริง
รวม	1.7013%

ค่าธรรมเนียมที่เรียกเก็บจากผู้ถือหน่วย* (% ของมูลค่าหน่วยลงทุน)

รายการ	เรียกเก็บจริง
ค่าธรรมเนียมการขาย	ยกเว้น
ค่าธรรมเนียมการรับซื้อคืน	ยกเว้น
ค่าธรรมเนียมการสับเปลี่ยนเข้า/ออก	ยกเว้น / ยกเว้น
•ค่าธรรมเนียมการสับเปลี่ยนไป กองทุน ThaiESG ภายใต้การ จัดการของบลจ.อื่น	•200 บาท ต่อรายการ
ค่าธรรมเนียมการซื้อและ ขายหลักทรัพย์	ยกเว้น

*ค่าธรรมเนียมหรือค่าใช้จ่ายดังกล่าวได้รวมภาษีมูลค่าเพิ่ม ภาษีธุรกิจเฉพาะ หรือภาษีอื่นใดแล้ว

สรุปความเสี่ยงสำคัญที่เกี่ยวข้องกับกองทุน อาทิ

1. ความเสี่ยงตลาด (Market Risk) เป็นความเสี่ยงจากความผันผวนของราคาหลักทรัพย์ อันเป็นผลมาจากการเปลี่ยนแปลง ภาวะเศรษฐกิจ การเมือง การ คาดการณ์ของนักลงทุน
2. ความเสี่ยงธุรกิจ (Business Risk) เป็นความเสี่ยงที่เกิดจากความสามารถในการดำเนินธุรกิจของผู้ออกตราสารโดยเฉพาะ เช่น ความสามารถในการทำกำไร ความสามารถในการแข่งขัน ความสามารถของคณะผู้บริหาร
3. ความเสี่ยงจากสภาพคล่อง (Liquidity Risk) เป็นความเสี่ยงกองทุนไม่สามารถซื้อหรือขายหลักทรัพย์ได้ในระยะเวลา หรือ ราคาที่ต้องการ เนื่องจากหลัก ทรัพย์ขาดสภาพคล่อง
4. ความเสี่ยงจากการกระจุกตัวของทรัพย์สินที่ลงทุน (Concentration Risk) กองทุนเน้นลงทุนในหุ้นที่ดำเนินธุรกิจที่มีความยั่งยืนในระยะยาว จึงอาจมีความ เสี่ยงจากการกระจุกตัวในทรัพย์สินที่เกี่ยวกับความยั่งยืน
5. ความเสี่ยงจากเกณฑ์พิจารณาเลือกหลักทรัพย์ บริษัทจัดการพิจารณากำหนดเกณฑ์โดยเลือกไม่ใช้การวิเคราะห์มูลค่า (Valuation) และทิศทาง การเคลื่อนไหวของราคาหลักทรัพย์ ดังนั้น ผู้ลงทุนจึงควรรับทราบและยอมรับความเสี่ยงของวิธีการนี้ โดยในบางสถานการณ์ผลตอบแทนของกองทุนอาจน้อย กว่าหรือมากกว่าการลงทุนแบบวิเคราะห์มูลค่า และการพิจารณาทิศทาง การเคลื่อนไหวของราคาได้

การลงทุนมีความเสี่ยง ผู้ลงทุนควรทำความเข้าใจในลักษณะสินค้า เงื่อนไข ผลตอบแทน ความเสี่ยงและศึกษาข้อมูลเกี่ยวกับสิทธิประโยชน์ทางภาษี ที่ระบุไว้ในคู่มือการลงทุนของกองทุนก่อนตัดสินใจการลงทุน กรณีไม่ได้ปฏิบัติตามเงื่อนไขทางภาษี จะไม่ได้สิทธิประโยชน์ตามเงื่อนไขของกองทุน เพื่อประโยชน์ของท่านอย่าลืมนัดหมายขอใช้สิทธิลดหย่อนภาษีตามหลักเกณฑ์ใหม่กรมสรรพากร

หากท่านมีข้อสงสัยหรือต้องการข้อมูลเพิ่มเติม สามารถติดต่อได้ที่ โทร. 02-0150222 หรือ www.talisam.co.th

ผู้สนับสนุนการขายและรับซื้อคืน

